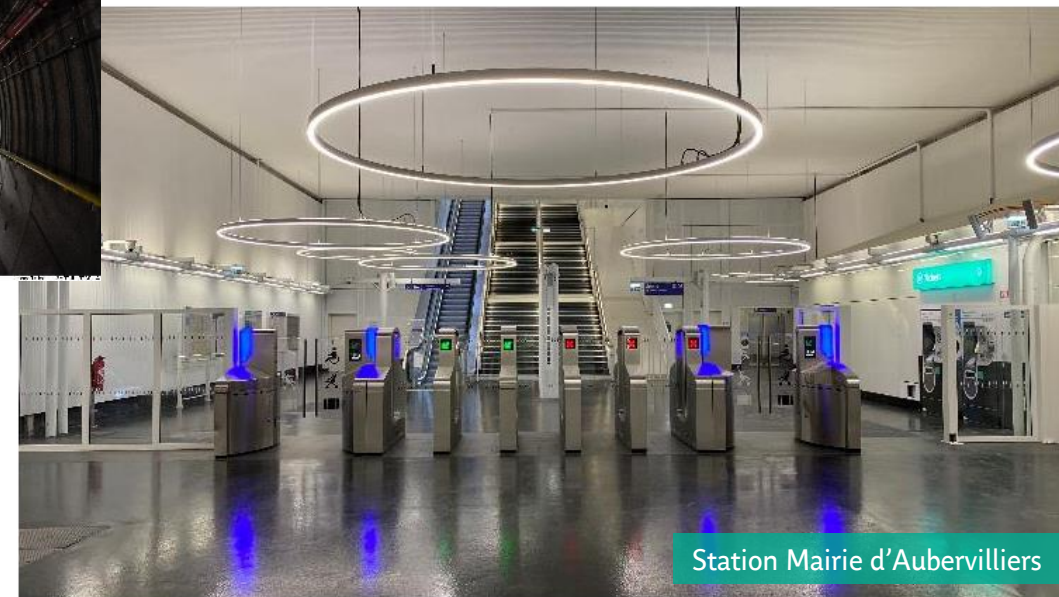
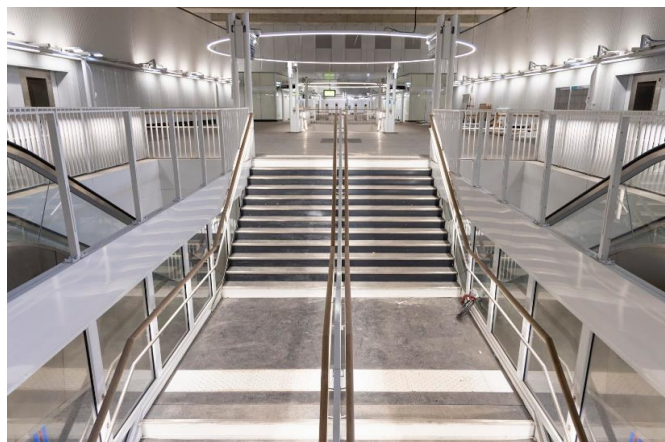
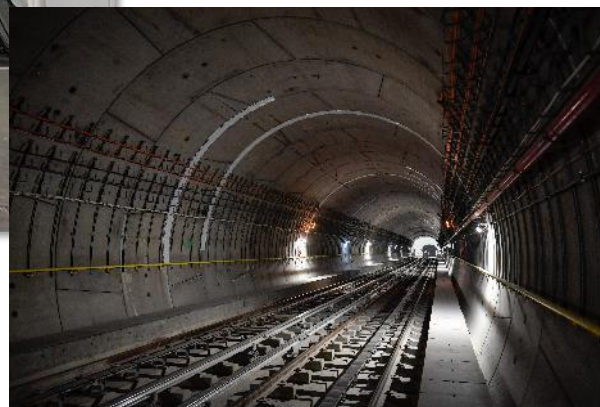
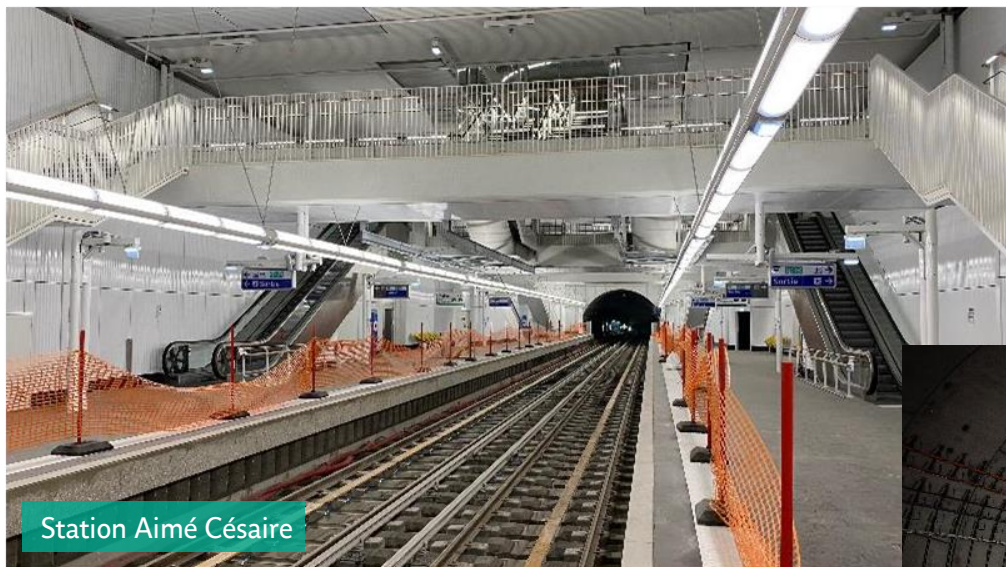


# Prolongement Ligne 12 – Phase 2 / Acte 2

AFTES - Septembre 2022



# Le contexte et les enjeux

- Deux nouvelles stations :
  - Aimé Césaire
  - Mairie d'Aubervilliers
- Accompagner le dynamisme du nord-est parisien
- Faciliter les déplacements et faire d'Aubervilliers une nouvelle destination à 20mn de Paris ST-Lazare
- Valoriser le quartier du Canal St-Denis d'où émergent de nombreux projets (siège de Véolia, projets immobiliers, etc...)
- Création de l'accessibilité aux quais à Porte de la Chapelle

**20 min**  
pour rejoindre  
Paris Saint-Lazare  
depuis le centre-ville



**5 min**

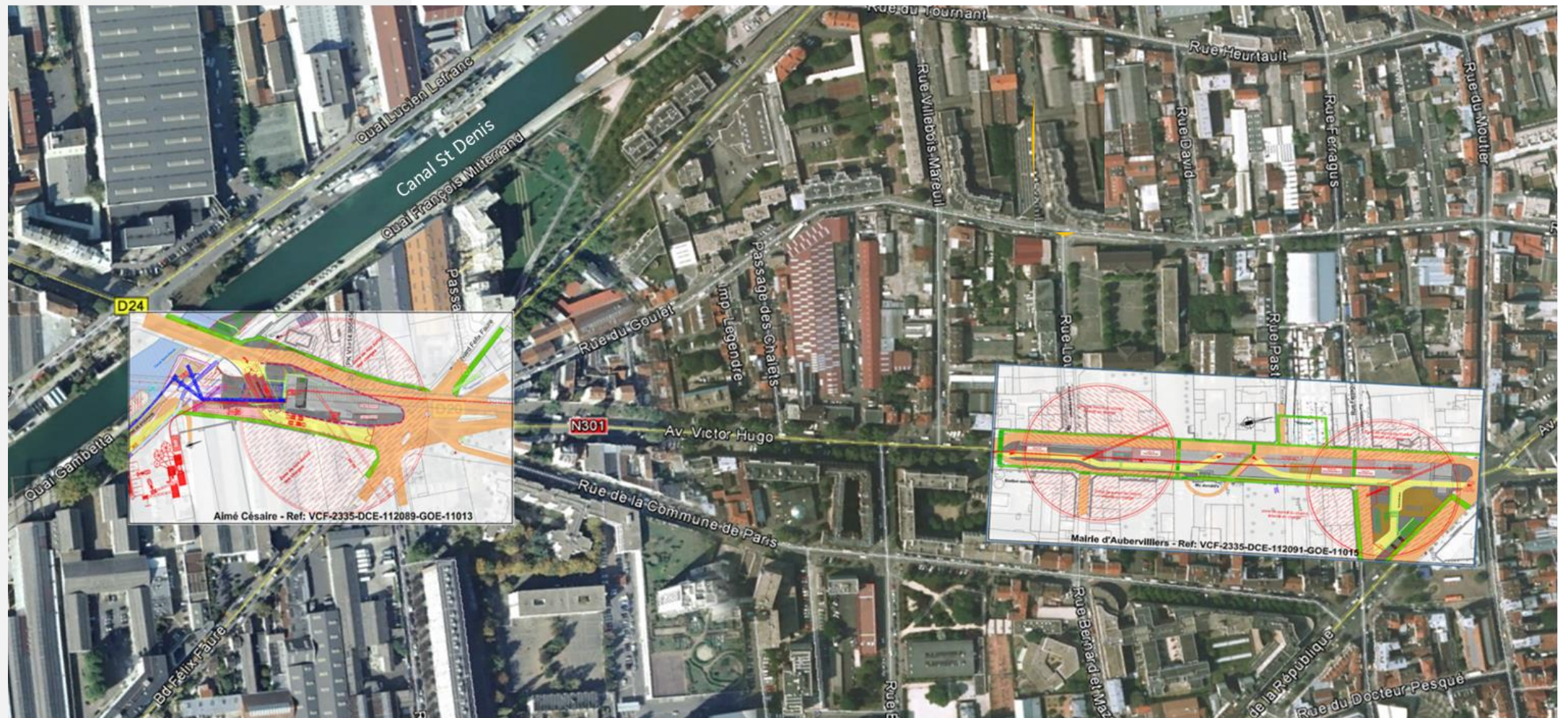
c'est la durée du trajet  
entre la future station  
Mairie d'Aubervilliers  
et la Porte  
de la Chapelle

**333 500** habitants  
et **153 900** emplois  
sont concernés par les 3 stations du prolongement  
de la ligne M12 : Front Populaire, Aimé Césaire  
et Mairie d'Aubervilliers





# Les deux stations au sein du territoire

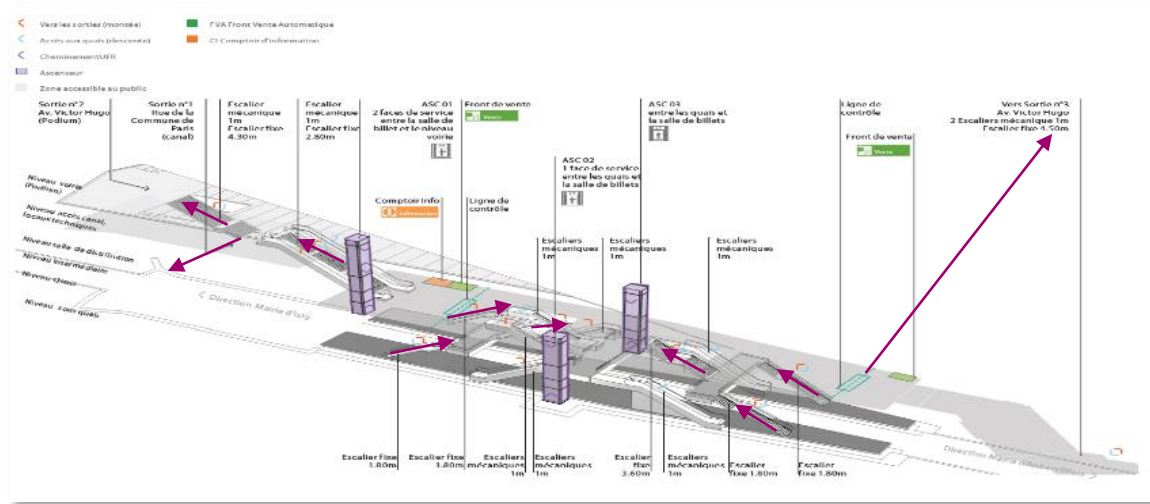


Station Aimé Césaire

Station Mairie d'Aubervilliers

## Fiche d'identité

- 5 niveaux dont 3 accessibles aux UFR
- 4 500m<sup>2</sup> de planchers
- 20 m de profondeur
- 120 m de long
- 2 coques commerciales
- 2 ventilateurs de désenfumage station
- 3 ascenseurs dont 1 depuis la voirie
- 8 escaliers mécaniques
- 1 comptoir d'information
- 2 lignes de contrôles dont 1 avec deux passages élargis de 90 cm
- 5 espaces refuges surpressés

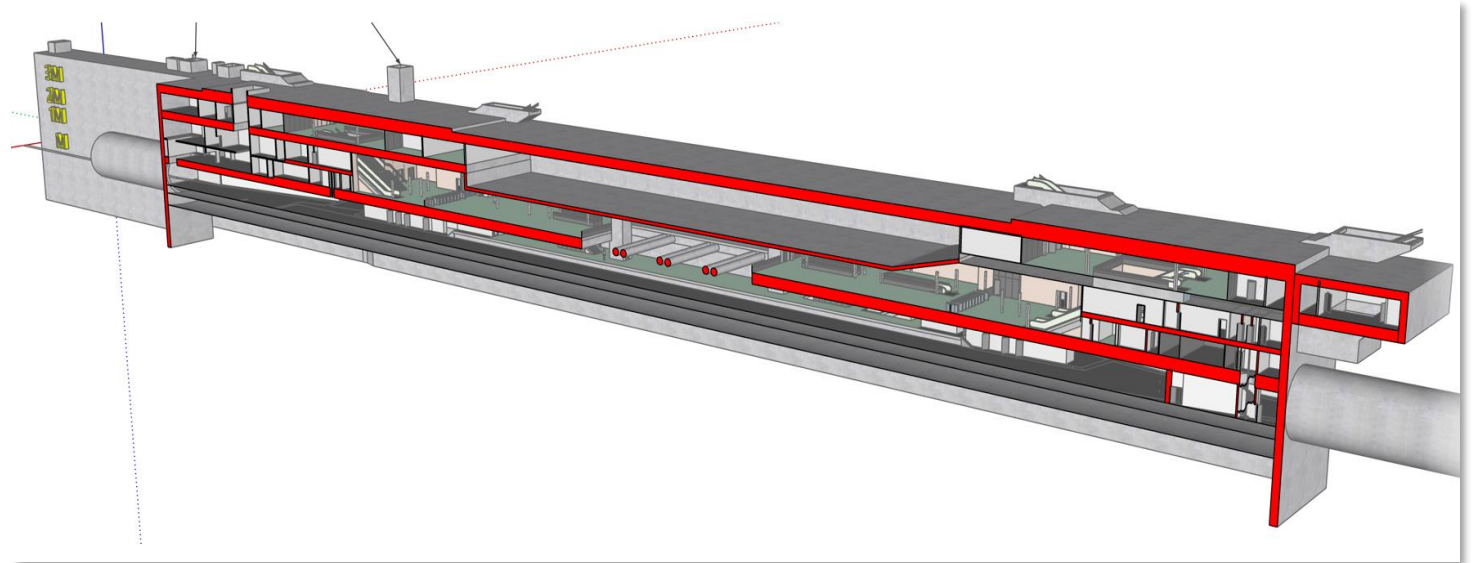




# La station Mairie d'Aubervilliers

## Fiche d'identité

- 5 niveaux dont 3 accessibles aux UFR
- 10 000 m<sup>2</sup> de surface de planchers
- 20 m de profondeur
- 300 m de long avec le CDT
- 6 coques commerciales
- 6 ventilateurs de désenfumage station
- 5 accès
- 7 ascenseurs dont 2 depuis la voirie
- 8 escaliers mécaniques
- 1 comptoir d'information
- 2 lignes de contrôles avec passages élargis de 90 cm
- 6 espaces refuges surpressés
- 2 espaces d'attente en pied d'escaliers mécaniques



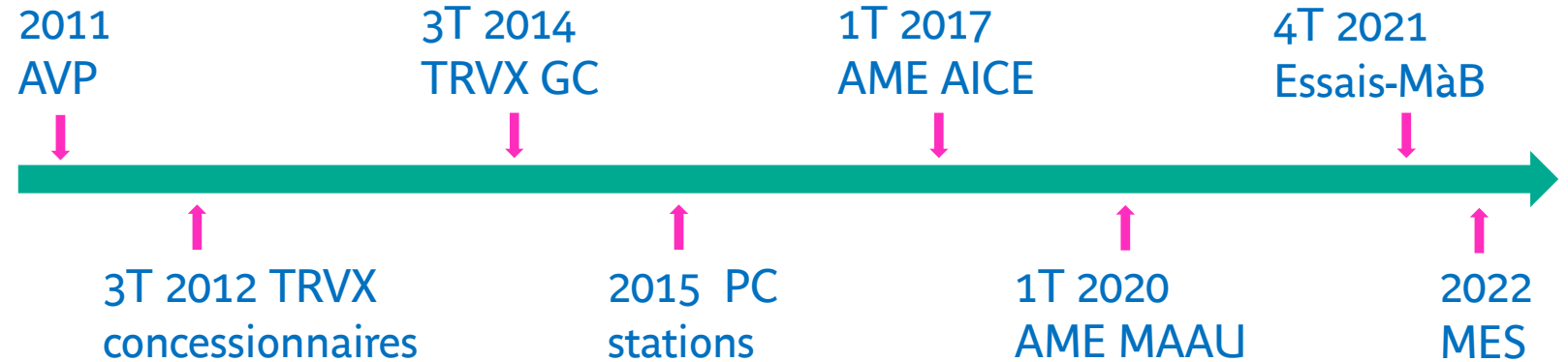
# Les aménagements

## Jalons de la Phase 2

### Répartition en 17 lots :

- 11 lots aménagements stations
- 6 lots Systèmes Transport

### Difficulté majeure rencontrée



LOTS Aménagements		
AME / PLB BT CVC	V DEF EM ASC C.I.	SSI Cfa SIQ VRD

LOTS Systèmes Transport	
SAE/PCC SIG VOIE	TRACTION PA HTA

Infiltrations constantes durant la phase des aménagements des stations décalant régulièrement certains ouvrages et apportant de réelles difficultés à gérer les interfaces entre les corps de métier.

**Impact sensible sur le planning et la phase critique des essais**

# Illustration infiltrations

MAAU PEF/PF1/PF2

Local ventilation désenfumage  
tunnel

Local SAE/SIG

MAAU CDT

Locaux divers








# Bilan des infiltrations




## Mairie d'Aubervilliers PL12

Mise à jour à fin janvier 2022

### Légende signalements & impacts projet :

-  Infiltration en lien avec eau de surface
-  Infiltration liée à joint de PM, fissuration en sous-face de dalle ou eau prise en « sandwich » dans les structures
-  Eau de chantier
-  Infiltration traitée
-  Impact exhaustif des infiltrations sur les jalons projet (hors reprises suite à la dégradation des équipements)

### Légende sur photos :

-  Infiltration toujours active ou nouveau signalement
-  Infiltration non active à date. Statut qui demande à être confirmé en période pluvieuse
-  Infiltration traitée



Niveau 3M – Salle d'accueil



LC 164



Egouttement sur gaine CVC



LC 151



Sanitaire



LC sprinklage



LC 143  
rejet égout



Liaison entre boîtes  
MAAU et Pesqué W



Avec fissure infiltrée sous-face  
dalle de couverture



Liaison entre boîtes  
MAAU et Pesqué E

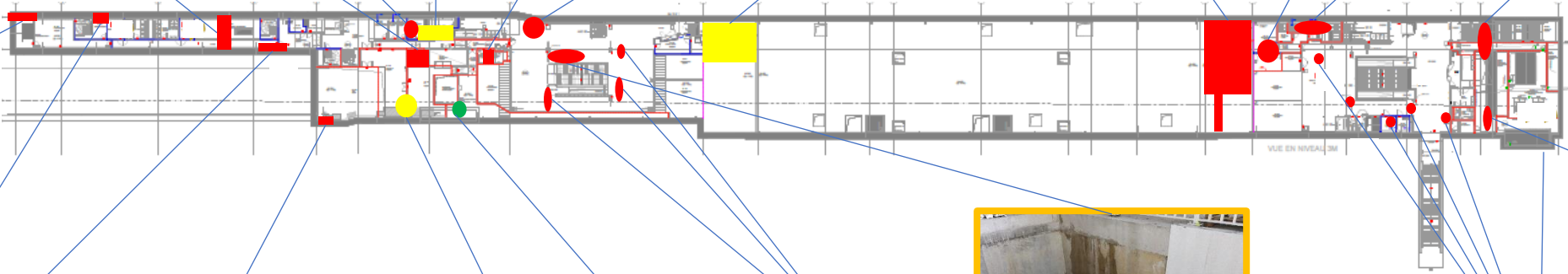


Paillasse attente EM



3 égouttements  
sous-face dalle  
couverture ou depuis  
faux puits de lumière

Humidité au fond des chambres et caniveaux



CR + LC 157 égouttement encore actif  
Isolant gaine humide



Rigole à curer



Fissure sous face infiltrée



Humidité au sol et rigole  
obstruée



Jonction dalle/PM



Alim PF2  
Traitée par bac



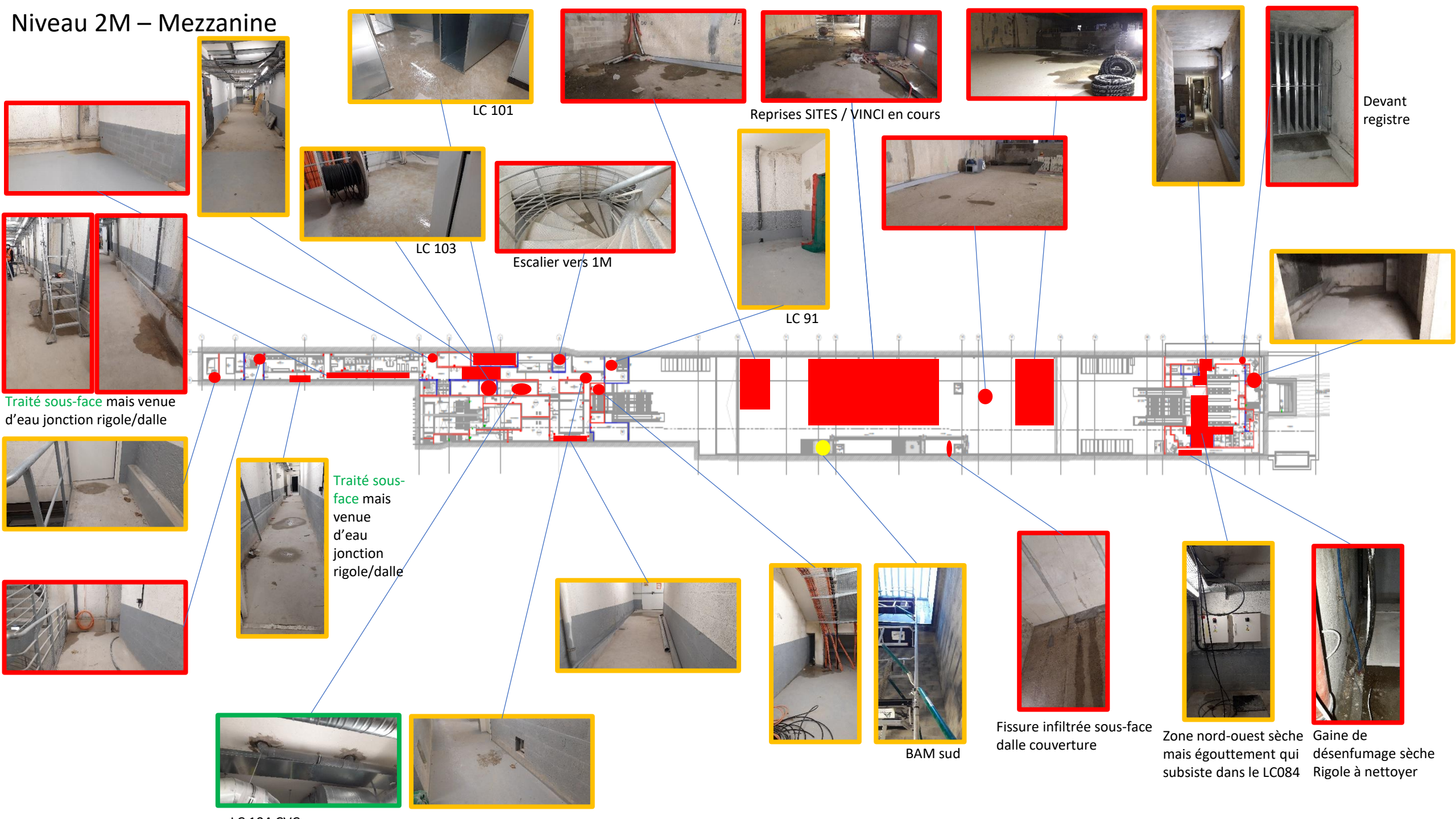
Alim PF1



Drainage trémie traité



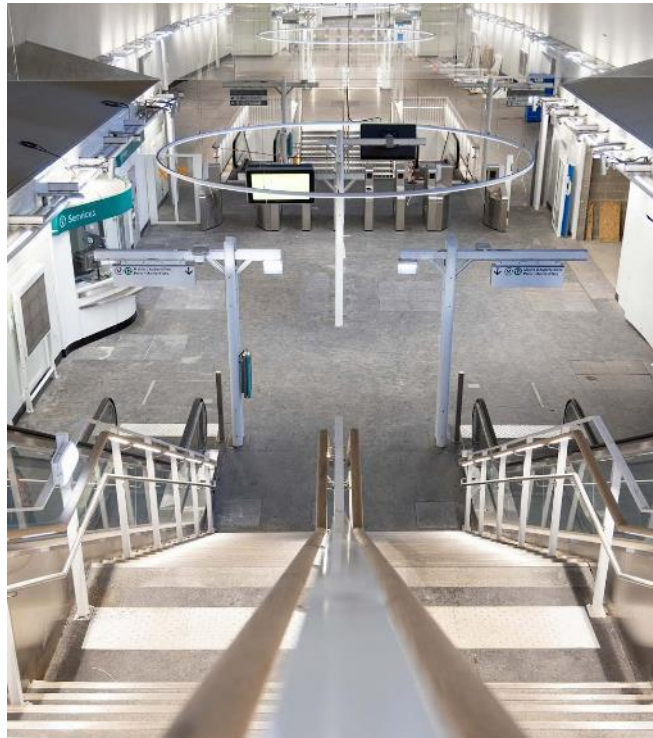
Niveau 2M – Mezzanine





# Focus sur le RAF après MES

- Levée de réserves (2 863)
- DOE DIUO
- Remise en maintenance
- Remise d'ouvrage
- Traitement des réclamations
- DGD
- Gestion des dépêches exploitant
- Lancement de l'acte 3 :  
Accessibilité de la station Porte de la Chapelle







**Merci pour votre attention**